

# LE GOUFFRE

Ce gouffre est intimement lié au fonctionnement de l'Ancoeur. Au fond du vallon que la rivière a creusé, apparaît le calcaire de Champigny qui contient une nappe d'eau importante dont le niveau varie au cours de l'année. Des failles dans cette couche géologique constituent des points d'infiltration directs des eaux vers le sous-sol et la nappe. Les schémas ci-dessous résument son fonctionnement en été et en hiver.



## CETTE ÉTRANGE CAVITÉ PROTÉGÉE PAR UNE CLÔTURE EST UN GOUFFRE...

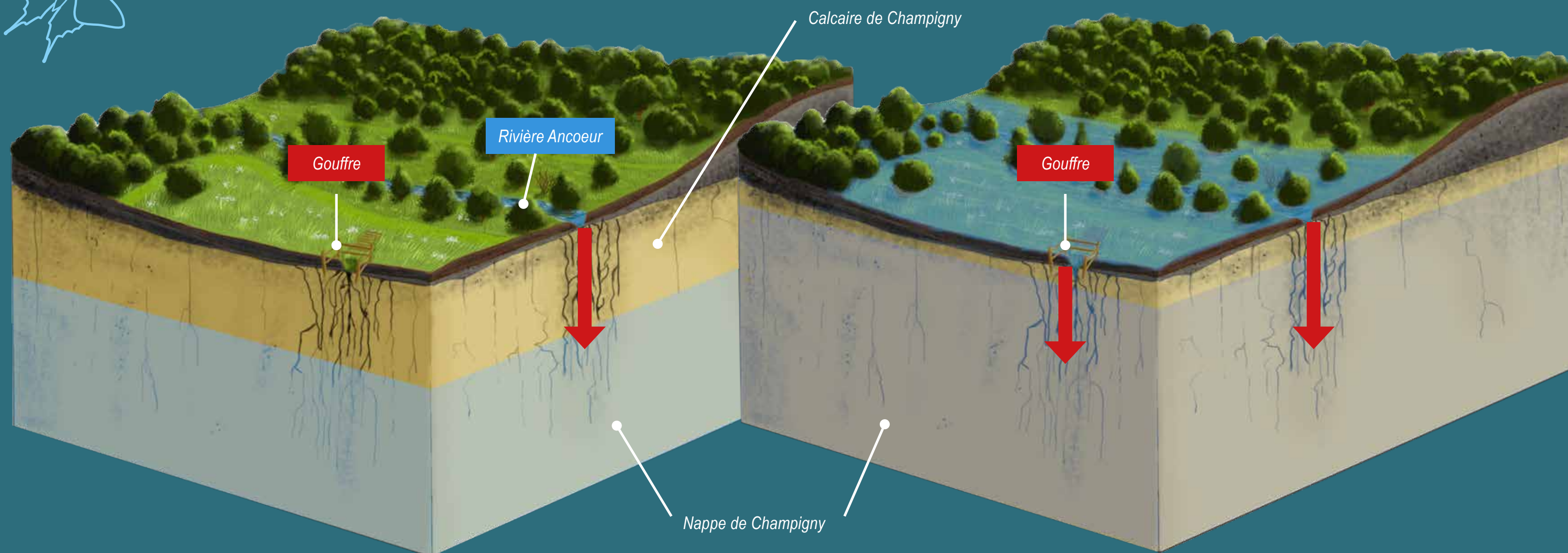
Derrière ce terme qui symbolise pour beaucoup un lieu effrayant et mystérieux, on désigne simplement une cavité souterraine verticale formée par l'eau.

Ici rien de comparable à certains gouffres célèbres comme celui de Padirac dans le département du Lot ou ce gouffre en Géorgie qui détient le record du plus profond du monde avec plus de 2 km de galeries !



### ÉTÉ

L'été, le gouffre est à sec mais d'autres fissures situées sur le cours de la rivière entraînent l'eau vers la nappe. C'est pourquoi certaines portions de la rivière se retrouvent à sec.



### HIVER

Le gouffre se situe à proximité du lit (mineur) de la rivière. C'est pendant les crues hivernales qu'il s'est formé et qu'il « avale » encore de grandes quantités d'eau, alimentant ainsi la nappe.

# LA SALAMANDRE

Le jour et pendant l'hiver,  
je vis sous du bois mort  
ou des pierres...



Le bois des Bordes Chalonges est riche en mares et fossés favorables aux amphibiens...

Puisqu'on n'est jamais mieux servi que par soi-même, je vais me présenter ! D'abord mon nom complet c'est la Salamandre tachetée.

Moi, Cassandre la salamandre, je ne suis pas la seule espèce d'amphibiens à vivre ici... On y trouve au total 7 espèces dont le triton crêté et la grenouille rousse.

## BON PIED, BON ŒIL !

Je suis impossible à confondre avec ma robe noire ornée de tâches jaunes. Savez-vous que chaque individu possède une parure unique ?

J'en impose avec une taille à l'âge adulte de 15 à 20 cm.

Et quelle longévité : jusqu'à 25 ans !

Mes grands yeux noirs sont adaptés à ma vie nocturne que je passe principalement à rechercher des proies (cloportes, divers coléoptères, limaces, vers de terre, etc.).

ESPÈCE  
PROTÉGÉE

## VIE AQUATIQUE : TRÈS PEU POUR MOI !

Contrairement à la plupart des amphibiens, je m'accouple hors de l'eau car je ne sais pas nager. La femelle dépose les larves dans un point d'eau à la fin de la période embryonnaire. Même si ma vie aquatique est courte, je suis exigeante et j'aime particulièrement les petits ruisseaux d'eau claire et fraîche !

## BELLE À CROQUER !

J'ai de nombreux prédateurs, surtout pendant ma vie larvaire : dytique, martin pêcheur, larves de libellules... Au stade adulte, je prends ma revanche en arborant des couleurs et en produisant une sécrétion toxique qui dissuadent quiconque de me croquer ! Mais un de mes pires ennemis est le trafic routier qui peut conduire à de véritables hécatombes en période de reproduction...

# LE VAL D'ANCŒUR

La vallée de l'Ancoeur draine jusqu'aux faubourgs de Melun un héritage historique prestigieux incluant Blandy-les-Tours et Vaux-le-Vicomte.

En parlant de châteaux célèbres, savez-vous que moi, la salamandre, je trône fièrement sur les murs ou les plafonds des châteaux de Fontainebleau et de Chambord ?

Et oui, je suis le symbole d'un célèbre roi de France : François I<sup>er</sup>.



Château de Fontainebleau

## UN SYMBOLE

Au Moyen Âge, on me prêtait la faculté de résister aux flammes. Rien que ça ! Cette croyance surnaturelle a pourtant une explication bien rationnelle. Comme vous le savez désormais (sinon voir panneau « La Salamandre »), j'hiberne parfois dans des souches d'arbres ou des troncs. Lorsque ceux-ci étaient débités pour être brûlés, la chaleur me faisait jaillir du feu. Protégée quelques instants par la couche humide de ma peau, il n'en fallait pas plus pour me ranger au rayon des animaux légendaires ! C'est ainsi que je devins le symbole de François I<sup>er</sup>.



Vallée de l'Ancoeur à Blandy-les-Tours

## UN SITE CLASSÉ

Au-delà du patrimoine bâti, la vallée de l'Ancoeur est un site classé depuis 1985 pour son paysage pittoresque. Le tracé sinueux de la rivière et ses versants tantôt boisés, tantôt ouverts, associant prairies et vergers, ont justifié ce classement. À cet endroit précisément, une gestion adaptée de la prairie permet de préserver ce paysage caractéristique et de porter le regard loin.

# LA SOURCE PÉTRIFIANTE

CETTE MARE POSSÈDE LA PARTICULARITÉ D'ÊTRE ALIMENTÉE PAR UNE RÉSURGENCE « PÉTRIFIANTE ».



Il s'agit d'un phénomène naturel à l'origine du tuf, une roche construite par des algues aquatiques microscopiques. Comment ? Elles se fabriquent une protection en cristaux calcaires venant de l'eau et qui s'accumule pendant des années sur la roche ou les débris végétaux, dont elle prend parfois la forme.

## DES TRACES D'ANCIENNES ACTIVITÉS HUMAINES

Un œil avisé remarquera que la source a été maçonnée, preuve d'un usage ancien par l'homme. Plus haut sur le chemin, une ébauche de meule taillée dans la pierre meulière témoigne de l'exploitation du site.

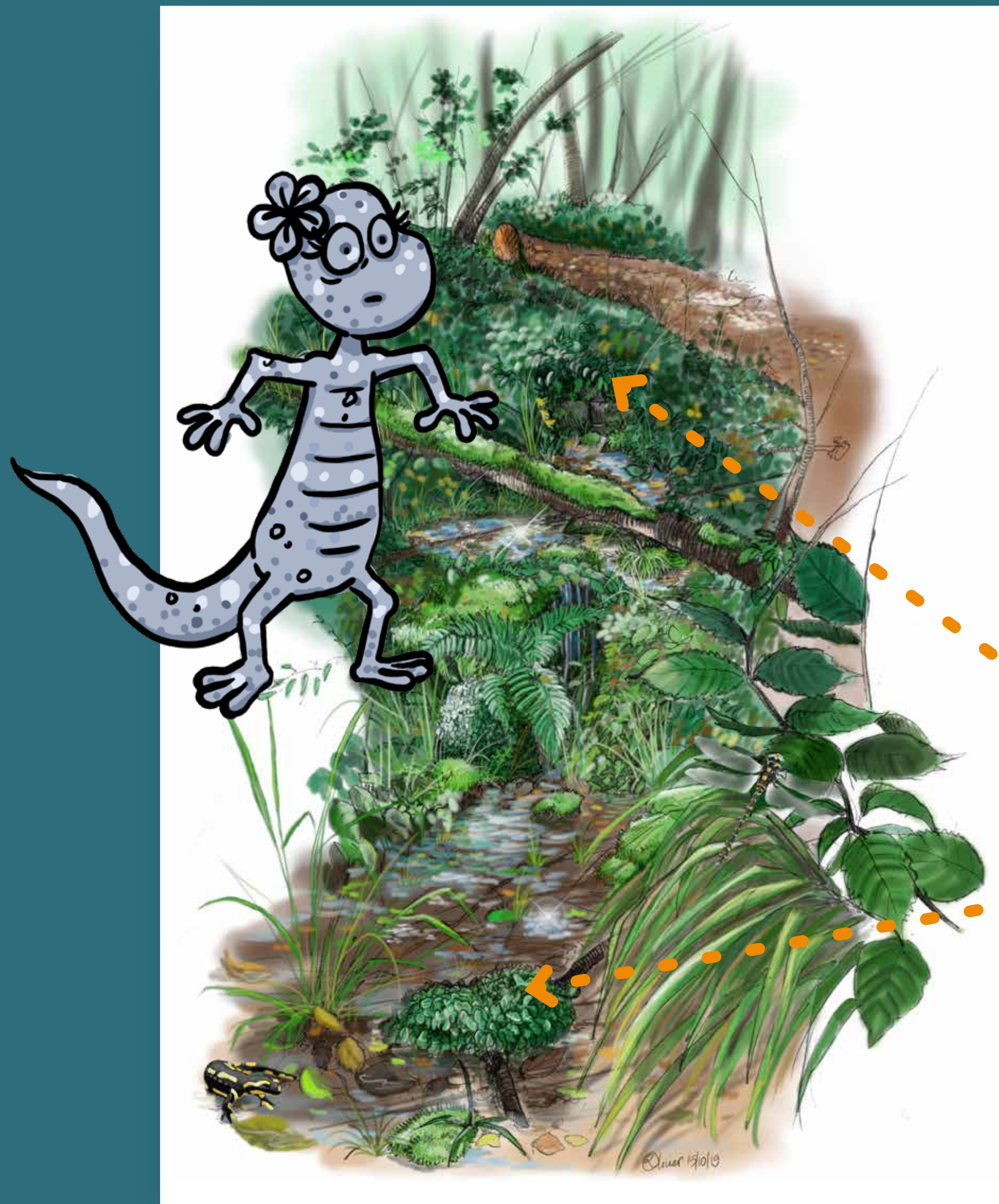
## ÉPATANTES HÉPATIQUES

L'humidité constante et le caractère calcaire de l'eau favorisent une végétation peu commune et originale composée de mousses et Hépatiques à thalle. Sous ce nom scientifique, se cachent des végétaux étonnants, sans feuille ni tige, dont l'origine remonte à plusieurs millions d'années. Leur présence est un signe de la bonne qualité de l'eau.

*Le terme « hépatique » vient de la ressemblance entre certains de ces végétaux et le lobe d'un foie*



Empreinte de feuille dans le tuf



# EMPREINTES

Moi qui vit près du sol, j'en connais un rayon niveau traces...

Et le caractère humide des Bordes Chalonges est un paradis pour qui sait observer ! Voici quelques indices vous permettant de reconnaître les traces des mammifères recensés sur ce site :

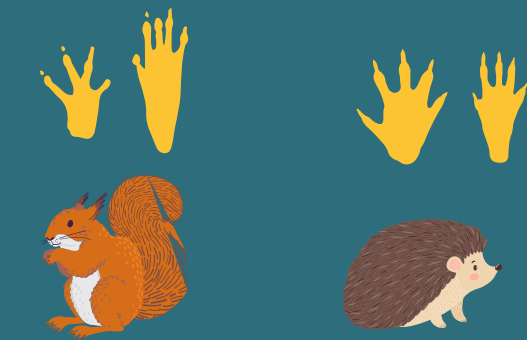
blaireau européen, martre des pins, putois d'Europe, renard roux, chat forestier, sanglier, chevreuil, écureuil.



## EMPREINTE DE MAINS



LONGUEUR : 3 cm de long et plus  
LONGUEUR : Moins de 2 cm de long  
AVEC DE LONGUES GRIFFES  
PATTES AVANT PLUS PETITES



ÉCUREUIL ROUX  
HÉRISSON



MULOT



CHIEN



RENARD



CHAT



BLAIREAU



## EMPREINTE DE COUSSINETS



LONGUEUR : Plus de 4 cm de long  
LONGUEUR : Moins de 4 cm de long  
LONGUEUR : 5 cm et plus  
LONGUEUR : Moins de 5 cm  
AVEC GRIFFES  
SANS GRIFFES (RENTRÉES)  
PELOTES DIGITALES ALIGNÉES  
PELOTES DIGITALES EN CERCLE



MARTRE



## EMPREINTE DE SABOTS



LONGUEUR : Plus de 6 cm de long  
LONGUEUR : Moins de 6 cm de long  
BORD EXTERNE ARRONDI ET USÉ AU BOUT  
BORD EXTERNE ARRONDI



SANGLIER



CHEVREUIL

AFIN DE POURSUIVRE VOTRE ENQUÊTE SUR LE SITE, N'HÉSITEZ PAS À PRENDRE CE SCHÉMA EN PHOTO !

